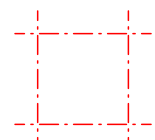




Legenda:

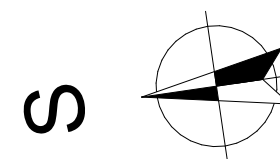
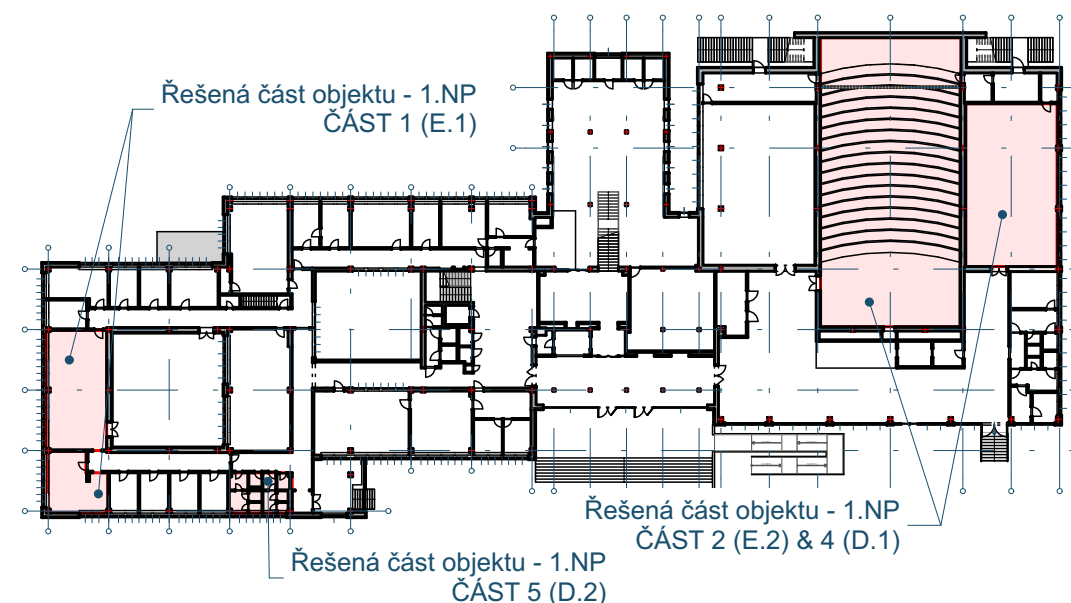
-  Kazetový podhled s viditelným rastroem, rozměry kazety (š x d x tl.) 600x600x12,5 mm bez děrování
-  Svítidlo
-  Větrací mřížka

Poznámka:

Rozmístění svítidel a VZT prvků provést dle výkresu podhledu, koordinovat s profesemi.


Tabulka místností 1.NP - B

Č.	Název místnosti	Plocha (m2)	Nášlapná vrstva	Povrchová úprava zdí	Podhled	Světlná výška
1.57	WC - invalida	4,19	Keramická dlažba	Keramický obklad V=2400 mm	Kazetový s viditelným rastroem, r. 600x600x12,5 mm, bez děrování	2 400
1.58	Kuchyňka	3,87	Keramická dlažba	Keramický obklad V=2400 mm	Kazetový s viditelným rastroem, r. 600x600x12,5 mm, bez děrování	2 400
1.59	WC předsín unisex	5,83	Keramická dlažba	Keramický obklad V=2400 mm	Kazetový s viditelným rastroem, r. 600x600x12,5 mm, bez děrování	2 400
1.60	WC unisex	8,61	Keramická dlažba	Keramický obklad V=2400 mm	Kazetový s viditelným rastroem, r. 600x600x12,5 mm, bez děrování	2 400



Revize	Popis revize	Datum	Podpis
--------	--------------	-------	--------

±0,000 = 1.NP m n.m., Balt p.v.

Zodp. projektant:		Projektant:	Hlavní inženýr projektu:	Generální projektant:			
Ing. arch. Petr Němec		Ing. Petr Ramík	Ing. Petr Ramík	<div> RV projekt</div>			
Místo stavby:		17. listopadu 930/8, Olomouc, 779 00			RV projekt s.r.o.		
Katastr:		k.ú. Olomouc-město, č. parcely st.1501, 94/71, 94/74			Polášková 1535, Val. Meziříčí, 757 01		
Stavebník:		Univerzita Palackého v Olomouci, Křižkovského 511/8, Olomouc, 779 00			info@rvprojekt.cz		
Název stavby:		PF/UPOL - projektová dokumentace vybraných místností budovy B			www.rvprojekt.cz		
					+420 724 877 726		
Objekt:		D. Budova B D.2.1 - Architektonicko stavební řešení			Projektant dílčí části:		
Název výkresu:		Podhled 1.NP			Datum	07/2024	Číslo paré
					Stupeň	DPS	
		Formát	2xA4				
		Měřítko	1:50				
					Číslo výkresu	2024_46-D.2.1_05	